

桃園市立大有國民中學一〇八學年度第一學期第一次評量試卷

年級	八	考試科目	歷史			命題範圍	第一章~第二章	作答時間	45分
班級		姓名		座號		分數			

一、選擇題

- () 1. 關於中國「史前時代」的社會生活情形，下列何者敘述**錯誤**？ (A)用陶器烹煮食物 (B)在屋外飼養家畜 (C)在甲骨上刻寫文字 (D)使用青銅酒器飲酒。
- () 2. 下列哪位學者習慣以寓言故事表現自由曠達的處世觀，留有「魯侯養鳥」、「井蛙之見」等流傳的寓言故事？ (A)莊子 (B)老子 (C)墨子 (D)荀子。
- () 3. 秦併六國後，統一文物制度以強化統治。秦始皇統一的文物制度中，**不包括**下列何者？ (A)文字 (B)車軌 (C)語言 (D)度量衡。
- () 4. 中國傳統歷史學家對○○評價不高，他們普遍認為○○篡漢得位，是一位「偽君子」，更是一位「逆臣賊子」。但胡適卻肯定其作為，認同○○改革中的「土地國有、均產、廢奴」三大政策，並認為他引用古法進行改革，很有魄力與手腕，但即便如此，○○改革終究失敗。○○應為何人？ (A)劉邦 (B)項羽 (C)劉秀 (D)王莽。
- () 5. 下列是同學們討論中國歷史上某位人物的偉大貢獻，這個人物應該為何人？

慷仁：「他奉皇帝之命二次出使西域，第一次被匈奴俘虜，遭拘留十年有餘，最後逃出抵達大月氏。第二次改聯合烏孫以斷匈奴右臂，但無功而返。」

喬喬：「他雖然未成功達成軍事上目的，但首次卻打開了連絡東西方的交通要道。」

- (A)張騫 (B)項羽 (C)班超 (D)劉邦。
- () 6. 有一個朝代的君主，有問題要問鬼神時，會透過巫師傳達給鬼神。巫師先準備一大片牛骨，放在火上烤，就會出現裂紋，再根據裂紋的形狀，推測吉凶，並將其結果刻寫在牛骨上。請問：這應是中國的哪一個時代？ (A)黃帝 (B)商朝 (C)夏朝 (D)周朝。
- () 7. 婉婷在《春秋人物風雲》書上看見圖(一)的人物，根據圖中內容判斷，此人最可能是圖(二)中哪國的國君？ (A)甲 (B)乙 (C)丙 (D)丁。



圖(一)

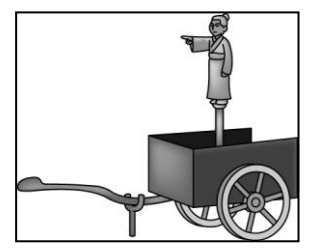


圖(二)

- () 8. 我們從下列哪個遺物的發現，可以證明山頂洞人

具有審美的能力？ (A)鐵製的剪刀 (B)上有窄小針孔的骨針 (C)許多動物的遺骨 (D)貝殼堆積的貝塚。

- () 9. 在中國民間故事中，我們常聽到大禹治水的故事。請問：關於「大禹」的敘述何者正確？ (A)他是歷史上口耳相傳的人物，完全不符合人類歷史的演進 (B)因打仗有功，故舜傳位給禹 (C)禹繼位後，立國號為虞 (D)禹之後，中國開始了君位世襲制度。
- () 10. 小程在博物館某一個展覽廳中看到指南車復原的模型(如附圖)，相傳這是由中華民族的始祖所發明，是用來指示方向的工具。請問：小程所參觀的展覽應為何？ (A)史前傳說特展 (B)青銅器時代特展 (C)殷商文化特展 (D)周代文化特展。
- () 11. 趙國平原君的「毛遂自薦」事件、齊國孟嘗君靠其客中能雞鳴狗盜者而脫難，正所謂養「士」千日，用在一時，東周時養士之風盛行的原因為何？ (A)儒家強調民貴君輕的說法 (B)國君提倡軍功行法制 (C)諸侯號召尊王攘夷 (D)貴族儲備人才壯大勢力。
- () 12. 西周年間，王宮裡傳來陣陣的爭吵聲，王子甲：「父親平日最疼愛我，所以我才是嫡長子。」王子乙：「胡說！我母親最受父皇的寵愛了，所以我才是嫡長子。」王子丙：「我是父皇元配所生的大兒子，所以我才是嫡長子。」王子丁：「你們都錯了，我平日各方面的表現都最好，所以我才是真正的嫡長子。」根據上述的對話，哪一位最有可能是真正的嫡長子？ (A)王子甲 (B)王子乙 (C)王子丙 (D)王子丁。



- () 13. 附圖為課本中介紹史前文化時所附上的參考圖，這個陶罐上繪製的是當時人們飼養的豬隻，這可說明當時的文化發展狀況最可能為何？ (A)當時為舊石器時代 (B)當時人們靠採集維生 (C)當時人們開始定居形成聚落 (D)當時已有文字的使用。



- () 14. 某本書裡提及：「漢武帝一反以往慣行的和親政策，對外族開始採取武力征伐，又派遣使者打通對外通道，使東西文化交流得以展開，對內則統一思想，並建立商品專賣制度。」應如何解讀上述資料較為恰當？ (A)「外族」是指犬戎 (B)打通西域通道的「使者」是班超 (C)「統一思想」是指罷黜百家，獨尊儒術 (D)實施商品專賣是為了籌措修築長城的財源。
- () 15. 司馬遷是中國歷史上偉大的史學家，曾因為李陵辯護而遭漢武帝判予腐刑，然出獄後，他發憤撰寫史書，亦欲『究天人之際，通古今之變，成一家之言』，

最終完成曠世鉅作《史記》。民初魯迅譽該書為「史家之絕唱，無韻之《離騷》。」下列有關該書的敘述，何者正確？(A)其成書時間較《漢書》為晚 (B)記載的時代僅有西漢一朝，且以人物為中心 (C)其體例為紀傳體，為中國第一部通史 (D)內容專門記載中國科技醫學的發展。

()16. 附圖為中國歷史上某位皇帝的功績，雖然他建樹頗多，但卻也因濫用民力，加上嚴刑峻法，使人民心生怨恨。加上他的繼任者又昏庸暴虐，而導致亡國。請問：上述是指哪一位歷史人物？(A)周幽王 (B)秦始皇 (C)漢武帝 (D)王莽。



()17. 附表是東漢和帝以後皇帝即位年齡表，皇帝多是幼主嗣位。請問：根據東漢史實來判斷，表中顯示的情況會造成下列何種影響？

皇帝	和帝	殤帝	安帝	順帝	沖帝	質帝	桓帝	靈帝
即位年齡	10	三個多月	13	12	2	8	15	12

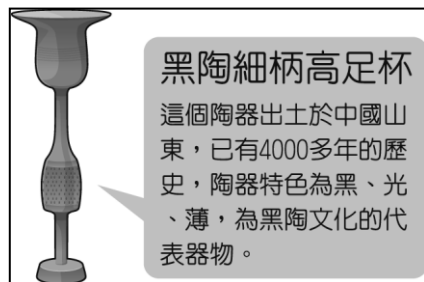
(A)造成中央集權的統治 (B)造成外戚、宦官長期把持朝政 (C)以休養生息為治國的原則 (D)造成地方割據，武官篡位。

()18. 秦老闆某日到大陸旅遊，發現路邊有人在販賣東周時期的古董，眼尖的他，將會發現哪樣東西是假貨？(A)鳥形的青銅器 (B)鐵製的鐮刀 (C)刻有文字的錢幣 (D)用蔡侯(蔡倫)紙書寫的文件。

()19. 部分文獻記載他曾官拜六國宰相，在秦國不斷擴張勢力打算滅掉其他國家時，他勇敢領導六國以合縱政策抗秦。上述是指何人？(A)范雎 (B)呂不韋 (C)蘇秦 (D)張儀。

()20. 小丸子蒐集有關井田制度的資料，下列哪一資料與史實**不符**？(A)田地分為八塊私田與一塊公田 (B)土地所有權為貴族所有 (C)農民須向貴族納稅 (D)公田收穫由八家農民均分。

()21. 林日在故宮博物館的展覽中看到如附圖的器物，由其中介紹可推測這應該是哪一文化的器物？(A)仰韶文化 (B)龍山文化 (C)大坌坑文化 (D)河姆渡文化。

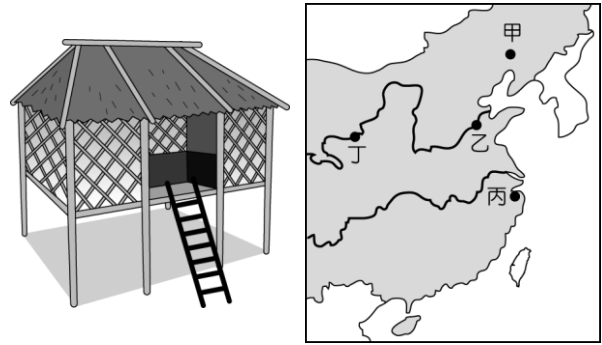


()22. 下列對於西漢與東漢的比較，何者**有誤**？(A)開國者西漢為武帝，東漢為光武帝 (B)同樣遭遇外戚干政的問題 (C)主要外患都是匈奴 (D)西漢派遣張騫出使西域；東漢則有班超穩固在西域的權威。

()23. 俗語說：「人生不如意事，十常八九。」面對這種人生，什麼思想教人順應自然，知足常樂？(A)

孔孟 (B)老莊 (C)墨家 (D)法家。

()24. 圖(一)為中國某史前文化遺址的建築復原圖，依此建築判斷，此遺址最可能位在圖(二)中的何處？



▲圖(一)

▲圖(二)

(A)甲 (B)乙 (C)丙 (D)丁。

()25. 附圖為秦始皇與丞相李斯討論治國政策，由兩人的對話可知，秦始皇採用諸子百家中的哪一學說治國？(A)儒家 (B)墨家 (C)法家 (D)道家。



()26. 張皓的歷史報告引述網路上的一段資料如附圖，他的報告主題與何者有關？

精通內科、外科、兒科等醫術，特點是用藥少，針灸也只針一、二處，不久病就好了。如有吃藥、針灸皆無法醫治，就給病人服麻沸散，然後施行手術，縫合傷口，一個月後即可痊癒。

(A)張機 (B)張衡 (C)華佗 (D)班超。

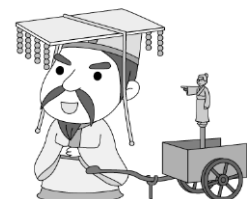
()27. 附圖的四幅漫畫象徵中國遠古文明發展進程的四個階段，按照發展順序最早出現的應該是何者？

甲 神農氏—耕種

乙 黃帝時期—統一部落



丙 燧人氏—鑽木取火



丁 伏羲氏—結網捕魚、飼養家畜



(A)甲 (B)乙 (C)丙 (D)丁。

()28. 歷史課時老師講解周代滅亡的故事：「周王貪愛女色，褒姒被送進宮後，生子伯服，欲奪王位，而陷害申后。周王便將申后打入冷宮，太子宜臼廢為庶人，褒姒得以被立為后，伯服為太子。這件事使申侯(申

后之父)大怒,引犬戎攻陷鎬。」。請問:上述的「周王」是指何人? (A)周武王 (B)周平王 (C)周幽王 (D)周宣王。

()29. 歷史老師請同學在黑板上寫下春秋時代與戰國時代之比較表(如附表),表中項目何者正確?

時期	春秋時代	戰國時代
(甲)周天子地位	地位無足輕重	力量衰微
(乙)諸侯口號	富國強兵	尊王攘夷
(丙)代表	七雄	五霸
(丁)政治發展	各國爭霸	各國僭號稱王

(A)甲 (B)乙 (C)丙 (D)丁。

()30. 歷史課時,老師在黑板上懸掛了一張古地圖,如附圖所示。老師上課的主題與下列何者有關?

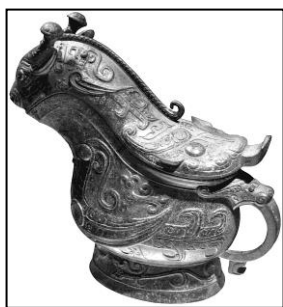


(A)商湯伐桀 (B)周公東征 (C)犬戎之禍 (D)平王東遷。

()31. 歷史博物館正展示中國殷墟出土的文物,有關這些文物的說明,下列何者敘述正確?



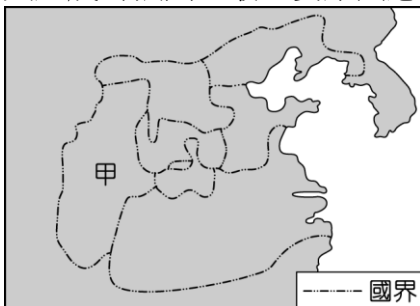
(甲)刻有文字的龜甲



(乙)「觥」—盛酒器

(A)甲文物是商朝人繪圖的工具 (B)乙文物的出土證明商人農業發達 (C)甲文物足以說明商人商業發達 (D)乙文物為鐵製,是國家權力與社會地位的象徵。

()32. 附圖為戰國時期的情勢示意圖,圖中的「甲」國在此時期興起成為強國,最主要原因應為下列何者?

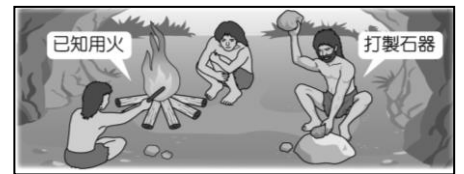


(A)張儀提倡合縱 (B)商鞅實施變法 (C)墨子兼愛非攻 (D)齊桓公尊王攘夷。

()33. 貴意與她的男友到中國著名的觀光景點「萬里長城」遊玩。兩人興奮合照後,貴意在臉書上PO文打卡,並標記萬里長城的歷史意義。貴意應該標記什麼樣的文字才正確? (A)是草原民族與農業民族的分界 (B)是東周王權鼎盛的象徵 (C)是中國蠻荒與文明地區的唯一界線 (D)是長江流域政權防範南方民族侵擾的邊牆。

()34. 製作人王大偉想開拍一齣背景發生在秦漢時期的歷史大戲。下列哪個歷史事件或人物不應在他的選擇名單內? (A)管蔡不服起兵作亂 (B)西楚霸王項羽 (C)張騫通西域 (D)漢武大帝。

()35. 歷史老師在黑板上貼上附圖漫畫,以講解中國史前文化。請問:根據畫中的內容看來,老師正在講解何事?

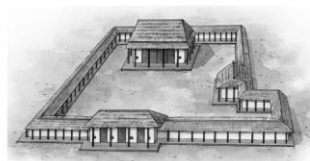


(A)黃帝的事蹟 (B)河姆渡文化特徵 (C)神農氏的傳說 (D)北京人的生活。

二、題組

【題組】歷史博物館舉行「中國史前傳說與考古」展覽,展出了以下兩則資料。請問:

宮殿復原想像圖



由基址的復原可看出,從形制到結構都具有早期宮殿的部分特點,且為後代宮殿所沿用。其開創了中國宮殿建築的先河,也說明當時的建築技術已達到了一定的水準。

青銅爵



這個出土的青銅酒器,是目前所知中國最早的青銅器之一。當時出土的青銅器主要為工具、兵器、禮器、樂器和裝飾品等。

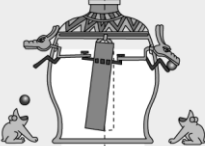

()36. 由上述兩則資料的敘述推測,可能均是出自哪一文化遺址? (A)仰韶文化 (B)龍山文化 (C)二里頭文化 (D)河姆渡文化。

()37. 根據資料中出土文物的描述,以及文物出土的位置,下列何人最可能是生活在當時的人物? (A)啟 (B)紂王 (C)幽王 (D)黃帝。

后圖尙存, 史無所!

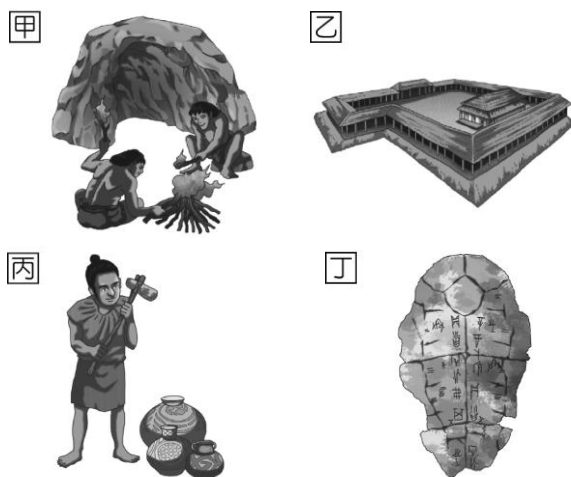


【題組】漢朝時的這位歷史人物多才多藝，精通天文、曆算，曾製作如附圖的兩個精密儀器，為備受尊崇的偉大科學家。請問：

	<p>以精銅鑄成，儀內有一「都柱」居中心，8支小柱從都柱分出傍行，延伸出尊外，作成8個龍形頭，龍之口內銜銅丸。每個龍頭底下，設一蟾蜍，張口準備接收銅丸。</p>
	<p>是一個刻滿赤道、黃道、南北極、節氣、列宿、日月星辰的銅球與數層銅圈，藉水力轉動，可從渾天儀上見到日月星辰的運行。</p>

- ()38. 綜合上述，這位歷史人物應是指下列何人？
 (A)張機 (B)華佗 (C)張衡 (D)班固。
- ()39. 承上題，他所製作的「地動儀」作用為何？ (A)是用來推算天體的運行 (B)可測知地震發生的方位 (C)是用來改良造紙的技術 (D)可用於麻醉進行手術。

【題組】請根據下列歷史漫畫甲~丁提供的線索，回答下列問題：



- ()40. 依發生時間先後順序排列。請問：正確的順序為何？(A)甲乙丁丙 (B)乙甲丙丁 (C)丁乙丙甲 (D)甲丙乙丁。
- ()41. 下列何者文化符合(丙)時代所描繪的生活形貌？(A)仰韶文化 (B)山頂洞人 (C)北京人 (D)十三行文化。
- ()42. (丁)文物的主要用途為何？(A)紀年工具 (B)占卜吉凶 (C)中醫藥材 (D)藝術欣賞。

【題組】《尚書·商書盤庚》：「現在我們人民流離分散，沒有定居的地方，你們問我：『為什麼要驚動民眾來遷都呢？』我之所以如此，是要恢復祖先的德行，保護民眾的生命，永遠住在這個新的城邑。我儘管年少無知，也不敢廢棄祖先的規畫，要妥善的遵從先王的命令。大家不要違背我們的占卜，要光大我們的事業。」

- ()43. 上文中所述應是指哪一歷史事件？ (A)商湯伐桀 (B)商紂暴虐 (C)盤庚遷殷 (D)武王伐紂。
- ()44. 商朝留給後代的影響或貢獻中，下列何者不符

- 合？(A)飲酒風氣 (B)天文曆法 (C)鬼神信仰 (D)醫藥始祖。

【題組】五月天主唱阿信為梁靜茹寫的歌「絲路」，其中一段歌詞如下：

如果流浪是你的天賦 那麼你一定是我最美的追逐
 如果愛情是你的游牧 擁有過 是不是該滿足
 *誰帶我踏上 孤獨的絲路 追逐你的腳步
 誰帶我離開 孤獨的絲路 感受你的溫度
 我將眼淚流成天山上面的湖
 讓你疲倦時能夠紮營停駐
 羌笛聲 胡旋舞 為你笑 為你哭*

- ()45. 中共國家主席習近平於2014年提出「一帶一路」政策，其中陸路「絲綢之路」在中國歷史上，早已經開通兩千餘年，請問當時開通原因為何？(A)聯絡西域國家，抵制匈奴 (B)透過與大秦貿易，籌措攻打匈奴的經費 (C)因國力不敵匈奴，而開通和親路線 (D)為修築馳道與萬里長城，而開通運送材料的通道。
- ()46. 承上題，在中國歷史裡的哪位皇帝開通了絲路？
 (A)秦始皇 (B)漢高祖 (C)漢武帝 (D)漢光武帝
- ()47. 『羌笛聲 胡旋舞...』—絲路有助於文化的交流，哪一宗教就是經由絲路在西漢末年傳入中國？
 (A)佛教 (B)道教 (C)基督教 (D)伊斯蘭教。
- ()48. 下列哪個城市或國家，不在絲路所經的途徑上？
 (A)長安 (B)洛陽 (C)敦煌 (D)大秦。

【題組】泡泡在玩《真三國無雙》時，選擇了「張角」當作武將的人物。請依照歷史發展，回答下列問題：



- ()49. 此人的崛起跟東漢末年朝政衰敗、天災人禍有關，以下敘述，何者符合歷史上「張角」的真實狀態？
 (A)以宗教聚眾，起兵叛亂 (B)信徒均戴紅色頭巾 (C)造成了外戚專權的局勢 (D)亂平之後中央收回大權，局勢逐漸穩定。
- ()50. 下列何人或何事，在性質上與張角的起兵有相似之處？(A)管蔡之亂 (B)犬戎之禍 (C)西來庵事件 (D)霧社事件。